



10^a HARDALPITOUR - 2018 Tracking System GPS

COME USARE IL TRACKER GPS

Gentile Concorrente,

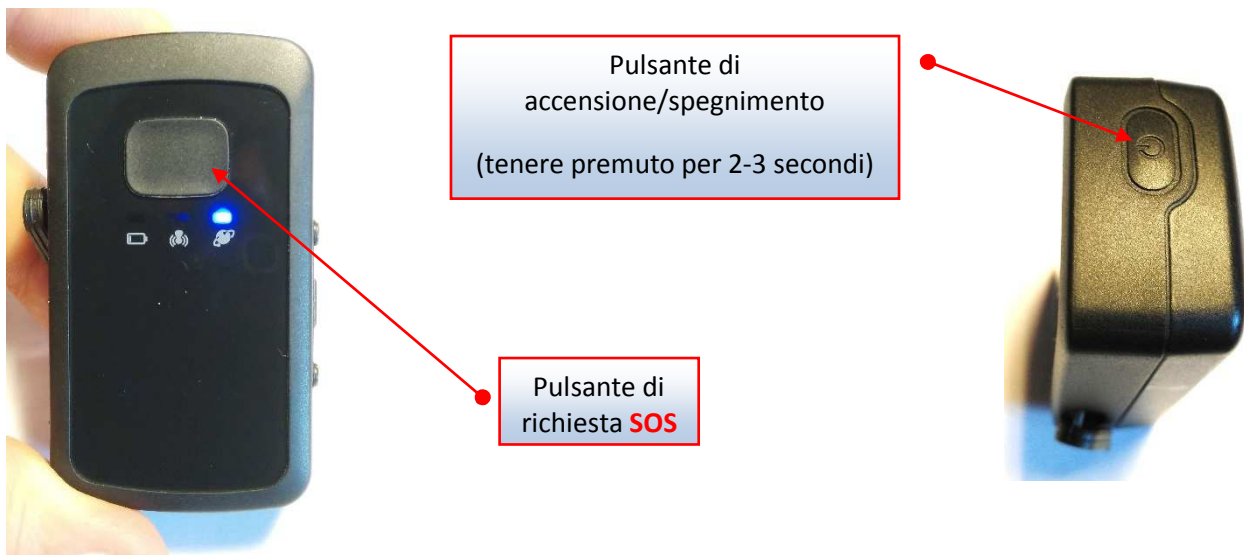
insieme a questo documento hai ricevuto un Tracker GPS, strumento essenziale per il monitoraggio della tua gara.

Questo tracker è configurato in modo tale da monitorare i tuoi spostamenti in tempo reale durante tutta la durata dell'evento. I dati rilevati dal tracker saranno trasmessi ai nostri server e sarà nostra cura acquisirli e fornire alla Direzione Gara gli strumenti idonei al loro monitoraggio. In questo modo sapremo sempre dove sei e se hai bisogno di aiuto.

COME È FATTO IL TRACKER

Il tracker che ti abbiamo fornito è molto semplice da usare.

È provvisto di 2 pulsanti (Interruttore + SOS) e 1 connettore per l'alimentazione.



Connettore per alimentazione
MINI USB





COME UTILIZZARLO

Il tracker dovrà essere costantemente acceso PER TUTTA LA DURATA DELL'EVENTO.

Per essere sicuro che il tracker sia acceso accertati di vedere le spie blu e/o verde lampeggiare. Non curarti del significato delle varie spie luminose. Ti basti sapere che sono accese (fisse o lampeggianti che siano). In Direzione Gara sarà costantemente presente un tecnico che provvederà a fornire ogni chiarimento e supporto per l'utilizzo del tuo tracker.

Poco prima della partenza assicurati di avere posto il tracker in posizione idonea: con "cielo a vista".

Non posizionarlo, quindi, sotto il sedile, dentro una tasca, dentro una borsa o borsello,...

Fissalo come e dove meglio credi ma con "cielo a vista" e senza ostacoli che gli impediscano di "vedere" i satelliti a cui si deve connettere.

Il tracker è provvisto di un tasto di SOS (vedi foto). Se sei in serie difficoltà e hai bisogno di aiuto premilo per almeno 3 secondi. Non ti preoccupare assolutamente di premerlo più e più volte. Se la situazione lo richiede premilo tutte le volte che vuoi, purché, per ogni volta, tu lo prema per almeno 3 secondi.

La restituzione del tracker (completo di alimentatore) avverrà secondo le modalità indicate nel regolamento o secondo gli accordi presi con l'organizzazione.

Grazie per la collaborazione.

Buon divertimento !

10th HARDALPITOUR - 2018

GPS Tracking System

HOW TO USE THE GPS TRACKER

Dear Competitor,

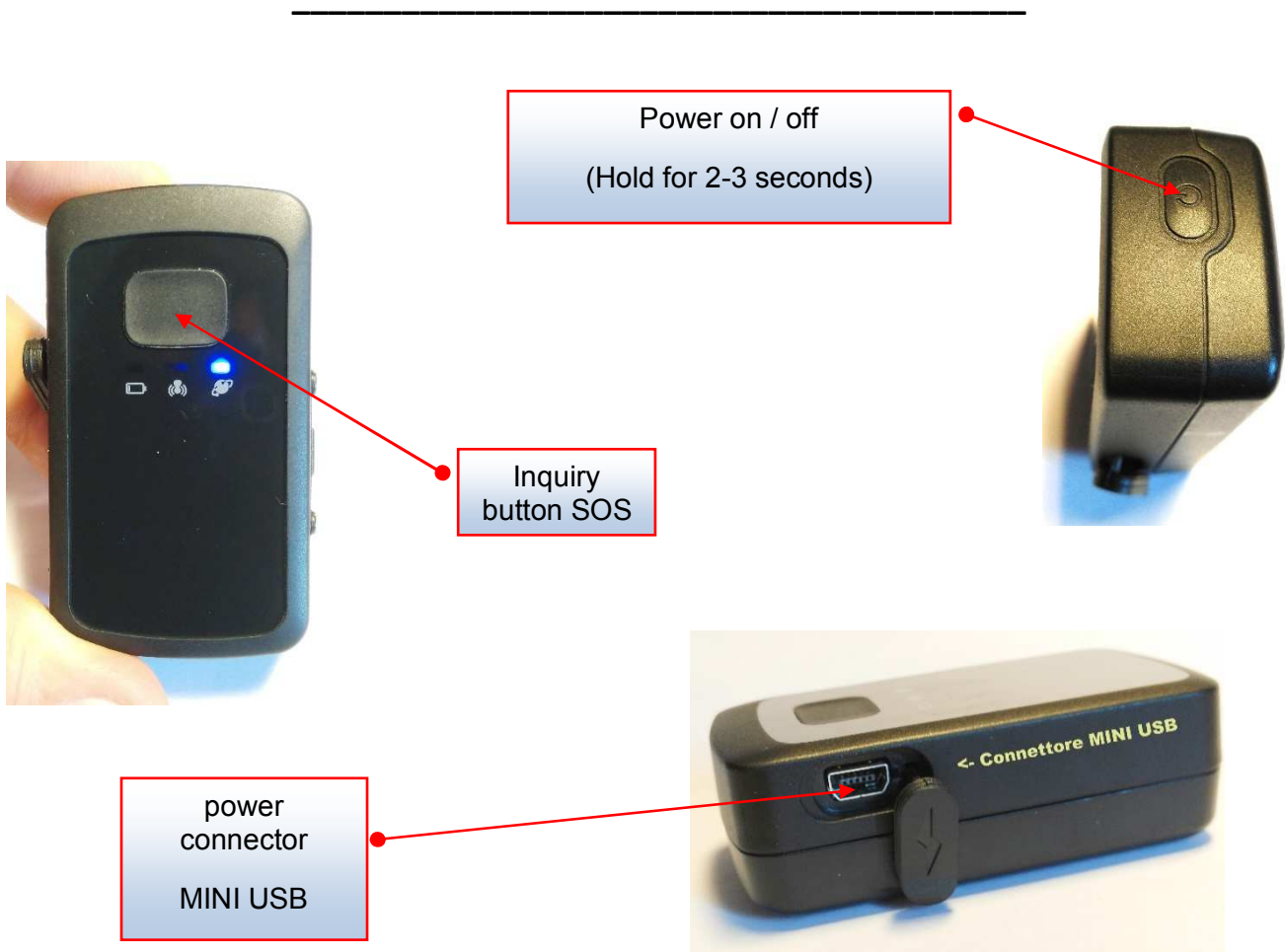
along with this document you received a GPS tracker, an essential tool for monitoring your race.

This tracker is configured so as to track your movements in real time during the whole event. The data collected by the tracker will be transmitted to our servers and we will acquire and deliver to the organizers your position. In this way we will know always where you are and if you need help.

AS IS 'MADE THE TRACKER

The trackers we've provided is very simple to use.

E 'equipped with 2 buttons (Switch + SOS) and one power connector.





HOW TO USE IT

The tracker will constantly have access FOR THE DURATION OF THE EVENT.

To be sure that the tracker is turned on make sure you see the blue lights and / or green flashing. No note of the meaning of the various lights. Suffice to say, they are on (steady or flashing may be). At the time of Friday afternoon recording a technician again will be a technician who will provide any further information and support for your use of the tracker.

Shortly before the start make sure you have placed the tracker in a suitable position: with "sky view."

Do not place it, then, under the seat, inside a bag or pouch, place it .dentro a jacket pocket.

Attach it how and where you see fit but with "sky view" and without obstacles that prevent him to "see" the satellites to which you must connect.

The tracker has a SOS button (see photo). If you are in serious trouble and need help press it for at least 3 seconds. Do not worry absolutely push it over and over again. If the situation calls press it as many times as you want, provided that, for each time you press it for at least 3 seconds.

The return of the tracker (with power supply) will take place in the manner specified in the regulation or in accordance with the agreements made with the organization.

Thanks for collaboration.

Good fun !

10e HARDALPITOUR - 2018 GPS Tracking System

COMMENT UTILISER LE TRACKER GPS

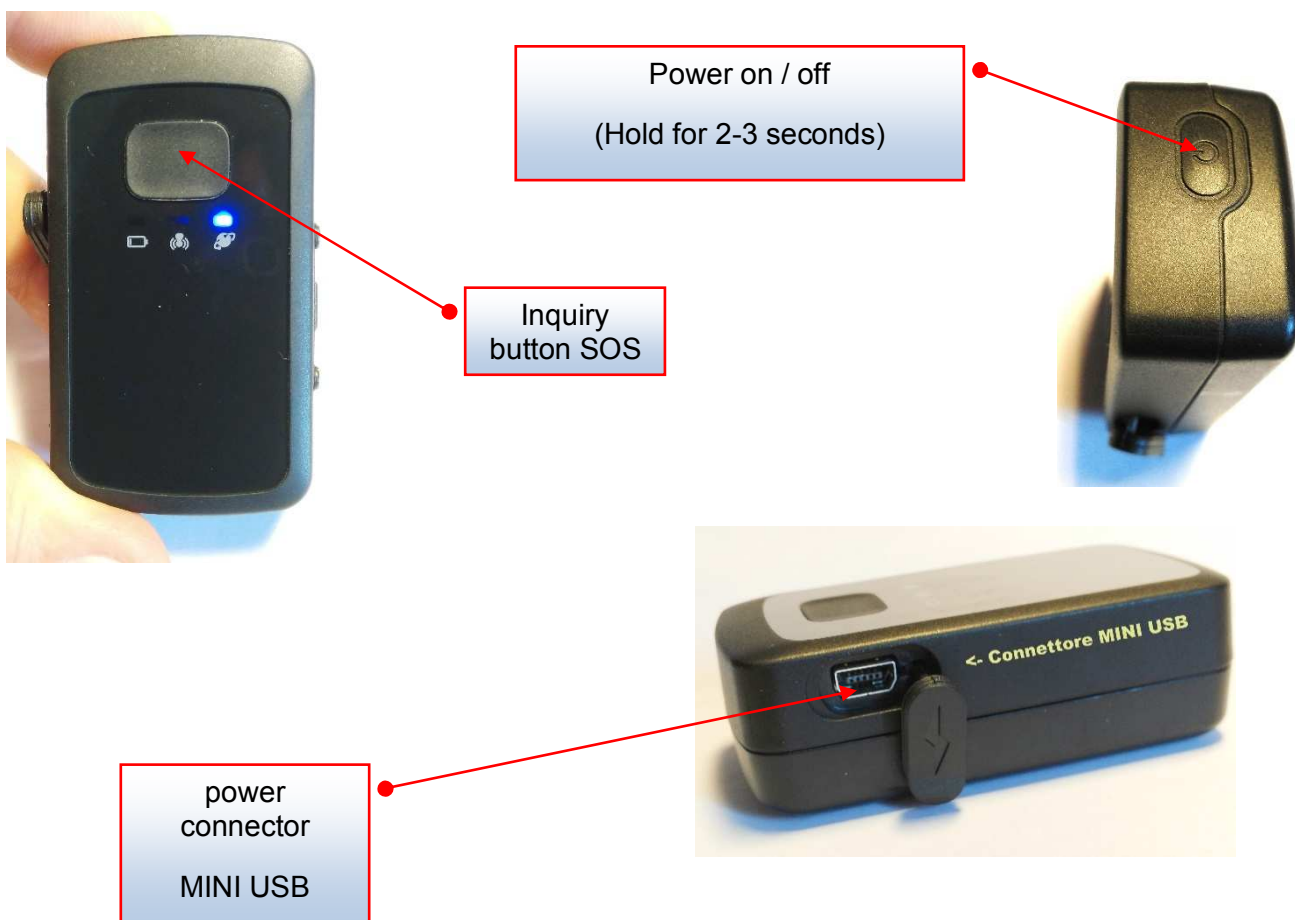
Cher concurrent,

le long de ce document que vous avez reçu un tracker GPS, un outil essentiel pour le suivi de votre course. Ce tracker est configuré de manière à suivre vos mouvements en temps réel lors de l'événement. Les données recueillies par le tracker seront transmises à nos serveurs et nous allons acquérir et offrir aux organisateurs votre position. De cette façon, nous savons toujours où vous êtes et si vous avez besoin d'aide.

TEL QUEL »MADE LE TRACKER

Les trackers que nous avons fourni est très simple à utiliser.

E 'équipé de 2 boutons (commutateur + SOS) et un connecteur d'alimentation.





MODE D'EMPLOI

Le tracker aura constamment accès POUR LA DUREE DE LA MANIFESTATION.

Pour être sûr que le tracker est allumé assurez-vous que vous voyez les lumières bleues et / ou vert clignotant. Aucune note de la signification des différentes lumières. Qu'il suffise de dire, ils sont sur (fixe ou clignotant peut être). Au moment du vendredi après-midi, l'enregistrement d'un technicien sera présent qui fournira toute information complémentaire et de soutien pour votre utilisation du tracker.

Peu de temps avant le début assurez-vous que vous avez placé le tracker dans une position appropriée: avec "vue du ciel."

Ne pas le placer, puis, sous le siège, à l'intérieur d'un sac ou une poche, placez-.dentro une poche de veste.

Attachez-le comment et où bon vous semble, mais avec "vue du ciel" et sans obstacles qui l'empêchent de «voir» les satellites auxquels vous devez vous connecter.

Le tracker a un bouton SOS (voir photo). Si vous êtes en difficulté grave et ont besoin d'aide, appuyez pendant au moins 3 secondes. Ne vous inquiétez pas absolument pousser encore et encore. Si les appels de la situation appuyez autant de fois que vous le souhaitez, à condition que, pour chaque fois que vous appuyez sur cette touche pendant au moins 3 secondes.

Le retour du tracker (avec alimentation) aura lieu de la manière indiquée dans le règlement ou conformément aux accords conclus avec l'organisation.

Merci pour votre coopération.

Amusez-vous!